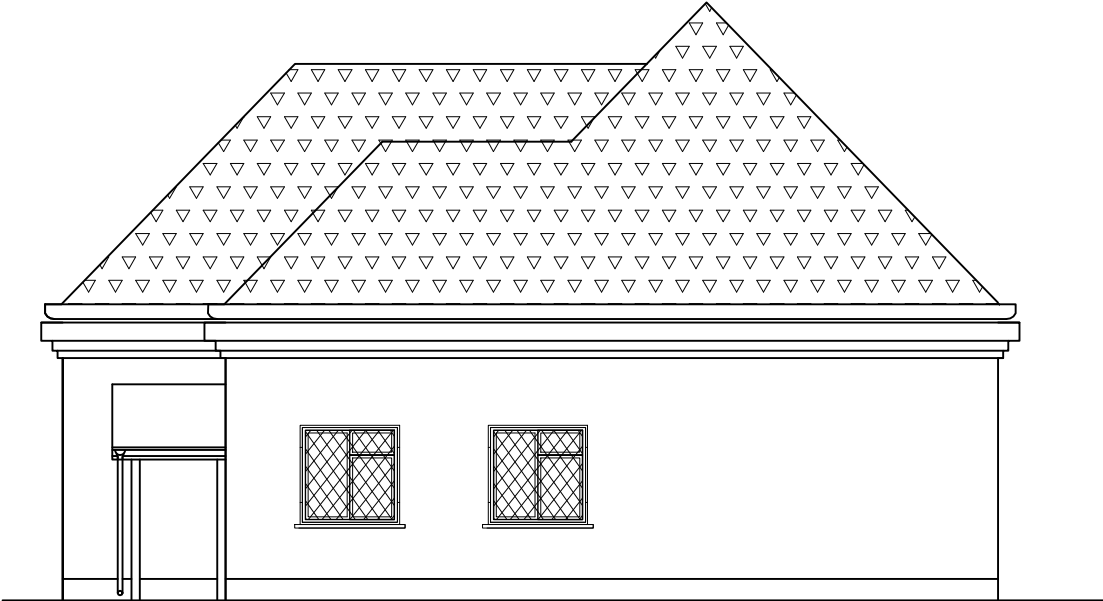


ELEWACJA FRONTOWA (POŁUDNIOWA)



ELEWACJA ZACHODNIA

BIURO ARCHITEKTONICZNO - KONSTRUKCYJNE F.U.H. 'WNUK' 42-200 Częstochowa, ul. Krakowska 13c tel. 607 341 345			
Nazwa zadania:	Rozbudowa i przebudowa budynku szpitalnego w ramach zadania: adaptacja Pawilonu izolacyjnego na potrzeby Poradni Chorób Płuc i Gruźlicy przy MCLChPIG	SKALA: 1:100	RYS. NR: 5
Adres obiektu:	ul. Reymonta 83/91 05-400 OTWOCK działka nr ewid. gr. 1/11 obr.73	Data: 19.06.2019r.	
Przedmiot rysunku:	INWENTARYZACJA - ELEWACJE - POŁUDNIOWA I ZACHODNIA	Podpis:	
Architektura:	Projektował: mgr inż. arch. Barbara Kudela	NR UPR. FT-83861/127/83	
Konstrukcja:	Projektował: mgr inż. Lidia Śladowska - Wnuk	NR UPR. 659/71/Kt	
	Sprawdził: mgr inż. Jerzy Śladowski	NR UPR. 6/69	
Opracował:	mgr inż. arch. Katarzyna Kierat-Benduch		